

Vorsicht
Spannbetondecken:
Bohrung, wenn
überhaupt, nur nach
Abprache mit dem
Statiker möglich!

ALLE MASSE SIND AM BAU ZU PRÜFEN. BEI PLAN-BZW. MASZABEICHUNGEN IST ÜBER DIE BAULEITUNG SOFORT DER ARCHITEKT ZU INFORMIEREN!
 SÄMTLICHE TÜR-SCHW. BRÜSTUNGSMASSE BEZIEHEN SICH AUF OKFF.
 DIESER PLAN GILT NUR IN VERBINDUNG MIT DEM ENTSPRECHENDEN STATIKPLAN. MIT DEN MITGELIEFERTEN RAUMBÜCHERN, TÜRLISTEN, FUSSBODENLISTEN, WAND-, UNTERDECKENLISTEN UND AUSBAUDETAJLS!

HÖHENBEZUG ±0.00 = +189,12m ü. NHN

Geschosshöhen (OKFF) Turmbau/Riegel	Brüstungshöhen von OKFF
4 Obergeschoss + 12,25 m	OKFF Oberkante Fertigfußboden
3 Obergeschoss + 14,05 m	OKFF Oberkante Rohfußboden
2 Obergeschoss + 10,15 m	OKFF Oberkante Rohfußboden
1 Obergeschoss + 6,50 m	OKFF Oberkante Rohfußboden
Erdgeschoss + 2,00 m / + 2,85 m	OKFF Oberkante Rohfußboden
Untergeschoss - 0,80 m	OKFF Oberkante Rohfußboden

Raumbezeichnungen	Gebäudeteile
Klassenraum Gastro	Raumbezeichnung
A: 71,20 qm	Raumfläche
RU: 35,980 m	Raumumfang
RH: 3,230 m	Raumhöhe
RH:UD	Raumhöhe Unterdecke
Raum-Nr. WN 0.07	OK Fertigfußboden
Basal: -0,00	OK Rohfußboden
Gebäude: FFB	Bohrbohrung
Flächen: UD Bestand	Dauerbohrung

Angabe Hilfsabstützung

--- Hilfsabstützung Interimförmig	--- Hilfsabstützung punktförmig
--- Beton Bestand	--- Trockenbau - Neu
--- Mauerwerk Bestand	--- Dämmung - Neu
--- Mauerwerk Abbruch	--- Wand in F90 ausbilden
--- Beton - Neu	--- Wand in F30 ausbilden
--- Mauerwerk - Neu	--- Stützwand F90 für Bauabschnitt herstellen

Angabe der Baustoffe

W1.81 Vollziegel 24 cm	WZ.04 Wandputz
W1.82 Vollziegel 30 cm	Wand: Feuerwiderstand 30 Minuten
W1.83 Vollziegel 36,5 cm	Wand: Feuerwiderstand 90 Minuten
W1.84 Sitzmauerwerk Ziegel 24 cm	Wand: Schallschutzanforderungen siehe dB Angabe
W1.85 Sitzmauerwerk Kalksandstein 24 cm	Revis.-W. Revisionsklappen W-Wand / D-Decke
W1.86 Stahlbeton 20 cm	Genauere Angaben Wandtypen siehe Wandlisten!
W1.87 Stahlbeton 24 cm	
W1.88 Weisalz-Zwischwand 25 cm	
W1.89 Weisalz-Zwischwand 25 cm	

Legende Wandnummern Rohbau

WS 0.01 Wandschütz	OK/UK Ober-/Unterkante	H Heizung
UD Deckenabsturz	LD über/Luftstr.	L Lüftung
BD Bodenabsturz	RFB Rohfußboden	S Sanitär
WD Wandsturzbohrung	FFB Fertigfußboden	K Kälte
KWB Kernbohrung Wand	RA Rohrbohrung	E Elektro
KBD Kernbohrung Decke	GS Grundbohrung	
KBB Kernbohrung Boden	RD Rippendecke	
KBB Kernbohrung Boden	UZ Unterzug	

Legende Rohbau Durchbrüche

--- Estrichfuge ASW: Abstellwinkel	--- Estrichfuge SF: Scherfuge
--- Estrichfuge BF: Bewegungsfuge	--- Estrichfuge TRP: Trennfuge
--- Estrichfuge Bakt: Baktett	

Für alle Räume gilt: umlaufende Randfuge ausbilden!

Legende Estrichfugen

FAB Fußbodenablauf	R10 Rutschfestigkeitsklasse R10
LM Leichtmöbel	R11 oder R10 V4 Rutschfestigkeitsklasse R11 oder R10 V4
Parkett	R12 oder R11 V4 Rutschfestigkeitsklasse R12 oder R11 V4
Fliesen	Für alle ebenerdigen Räume gilt: Rutschfestigkeitsklasse R9
Linoleum	
Bodenanstrich	5 kN/m² 5 kN Nutzlast pro m²
Feinsteinzeug	3,5 kN/m² 3,5 kN Nutzlast pro m²
	2 kN/m² 2 kN Nutzlast pro m²

Legende Fußböden

INDEX	DATUM	ÄNDERUNG	FREIGABE

Landratsamt Kitzingen
 Sachgebiet 41 Hochbau
 Käutenbergstraße 4
 97218 Kitzingen/Oberrhein
 Tel. 09381 700-1000 Fax 09381 700-4000

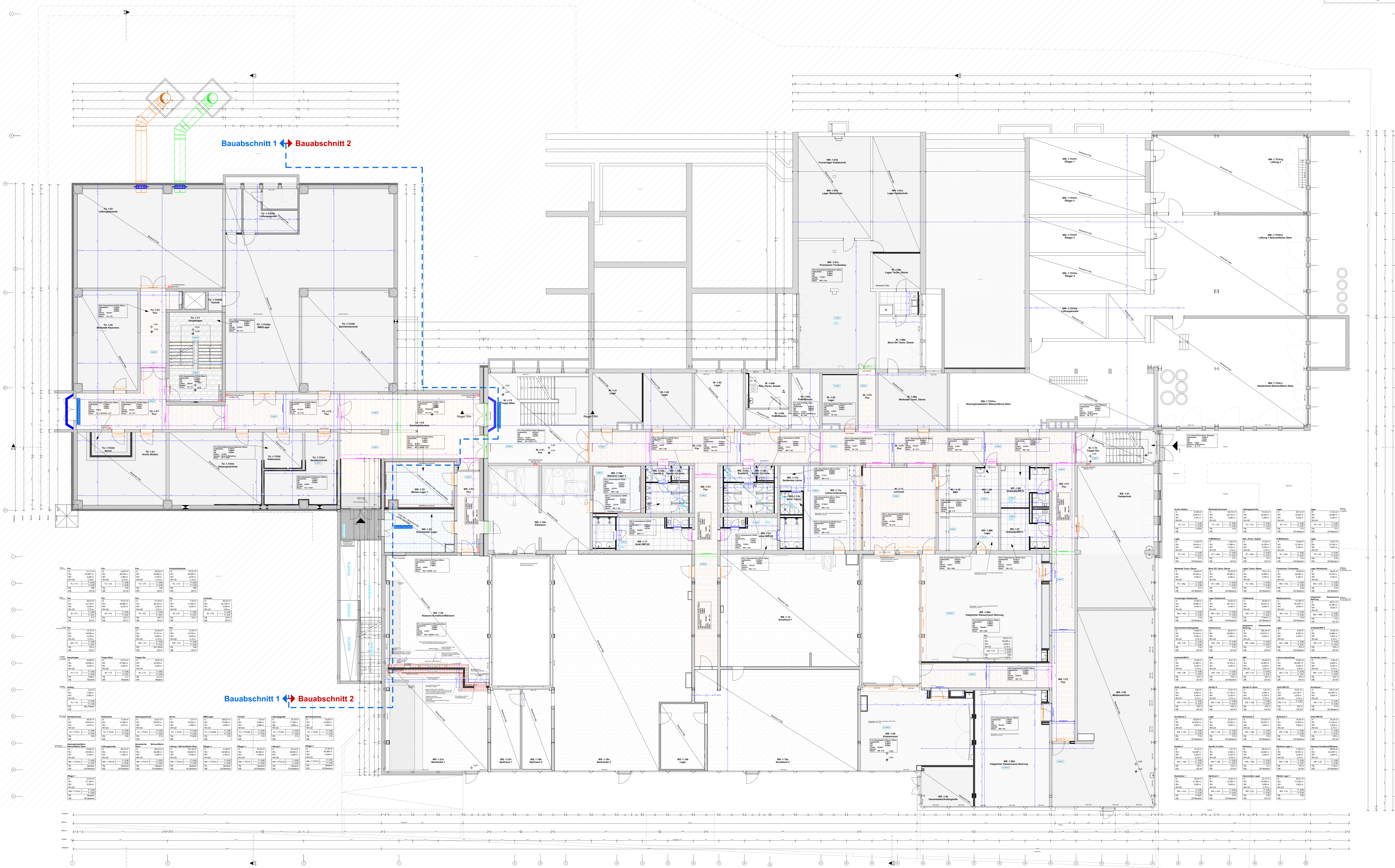


GENERALSANIERUNG DER STAATLICHEN BERUFS-SCHULE KITZINGEN-OBCHENFURT, STANDORT KITZINGEN
 Thomas-Ehemann-Straße 13b
 97318 Kitzingen

BAUWERK Landratsamt Kitzingen Sachgebiet 41 Hochbau
BAUHER Landratsamt Kitzingen Sachgebiet 41 Hochbau
PROJEKTLEITER [Name]
PROJEKTINGENIEUR [Name]

Ausschreibungsunterlagen, zur Ausführung nicht freigeben!

GRUNDRISSE	DATUM	AUSCHREIBUNG	FREIGABE NR.
1500 x 841	24.10.2025	AUSCHREIBUNG	Grundriss Estrich UG
1:100	VE 0-11.2 Estricharbeiten	-1	VE 0-11.2_OR_UG



Legende Wandnummern Rohbau

WS 0.01 Wandschütz	OK/UK Ober-/Unterkante	H Heizung
UD Deckenabsturz	LD über/Luftstr.	L Lüftung
BD Bodenabsturz	RFB Rohfußboden	S Sanitär
WD Wandsturzbohrung	FFB Fertigfußboden	K Kälte
KWB Kernbohrung Wand	RA Rohrbohrung	E Elektro
KBD Kernbohrung Decke	GS Grundbohrung	
KBB Kernbohrung Boden	RD Rippendecke	
KBB Kernbohrung Boden	UZ Unterzug	

Legende Rohbau Durchbrüche

--- Estrichfuge ASW: Abstellwinkel	--- Estrichfuge SF: Scherfuge
--- Estrichfuge BF: Bewegungsfuge	--- Estrichfuge TRP: Trennfuge
--- Estrichfuge Bakt: Baktett	

Für alle Räume gilt: umlaufende Randfuge ausbilden!

Legende Estrichfugen

FAB Fußbodenablauf	R10 Rutschfestigkeitsklasse R10
LM Leichtmöbel	R11 oder R10 V4 Rutschfestigkeitsklasse R11 oder R10 V4
Parkett	R12 oder R11 V4 Rutschfestigkeitsklasse R12 oder R11 V4
Fliesen	Für alle ebenerdigen Räume gilt: Rutschfestigkeitsklasse R9
Linoleum	
Bodenanstrich	5 kN/m² 5 kN Nutzlast pro m²
Feinsteinzeug	3,5 kN/m² 3,5 kN Nutzlast pro m²
	2 kN/m² 2 kN Nutzlast pro m²